



ОПИСАНИЕ 2

СТРОИТЕЛЬСТВА ОТДЕЛЬНО СТОЯЩЕГО ДОМА С ОТДЕЛКОЙ СРЕДНЕ-ВЫСОКОГО КАЧЕСТВА

Агентство недвижимости

Barcelona-Realty

*Avenida Villa de Blanes, 143, Lloret de Mar, 17310, Girona, España
Tel.972-371-814, 672-876-456*

**ОПИСАНИЕ
СТРОИТЕЛЬСТВА ОТДЕЛЬНО СТОЯЩЕГО ДОМА
С ОТДЕЛКОЙ СРЕДНЕ-ВЫСОКОГО КАЧЕСТВА**

1. ПРОЕКТ ДОМА
2. ПОДГОТОВКА ФУНДАМЕНТА И ЭКСКАВАТОРНЫЕ РАБОТЫ
3. СТРУКТУРА ДОМА
4. ФАСАД И ВНУТРЕННИЕ ПЕРЕКРЫТИЯ
5. КРЫША
6. НАПОЛЬНЫЕ ПОКРЫТИЯ
7. ОТДЕЛОЧНЫЕ РАБОТЫ И ПОКРАСКА
8. НАРУЖНЫЕ ОКНА И ДВЕРИ, РОЛЬСТАВНИ
9. ВНУТРЕННИЕ ОКНА И ДВЕРИ
10. ВОДОПРОВОДНЫЕ РАБОТЫ
11. ГАЗ, ОТОПЛЕНИЕ И ГОРЯЧАЯ ВОДА
12. ЭЛЕКТРОМОНТАЖНЫЕ РАБОТЫ
13. УСТАНОВКА СОЛНЕЧНЫХ БАТАРЕЙ
14. ЦЕНТРАЛЬНЫЙ КОНДИЦИОНЕР
15. КУХОННОЕ ОБОРУДОВАНИЕ
16. УСТАНОВКА ДВЕРЕЙ И РЕШЕТОК

1. ПРОЕКТ ДОМА

Индивидуальный дизайн дома - опробован в Коллегии архитекторов и готов для запроса на разрешение строительства.

Двухэтажный отдельно стоящий дом

Общая площадь: 250,00 м²

Гараж на 2 машины, 3 спальни, 2 ванные комнаты и 1 туалет



2. ПОДГОТОВКА ФУНДАМЕНТА И ЭКСКАВАТОРНЫЕ РАБОТЫ

- ⌘ Экскаваторные работы включают в себя очистку земельного участка, вывоз мусора и другие работы для подготовки закладки фундамента.
- ⌘ Выравнивание участка бетоном и цементирование железобетоном согласно норматива СТЕ.
- ⌘ Конструкция цементирования включает рабочую силу, материалы и строительную технику – на ровном участке.

ПРИМЕЧАНИЕ:

Если нужно производить земляные работы для выравнивания участка, или если возникнут другие препятствия, такие как скала, вода и т.д., - стоимость этих работ идет на счет заказчика.



3. СТРУКТУРА ДОМА

- ⌘ Конструкция дома из железобетонных балок и перекрытий толщиной в 30 см.
- ⌘ Лестницы выполняются из железобетонных лестничных маршей НА-25/В/20/IIa с железной арматурой В 500 S и толщиной 20 см.



4. ФАСАД И ВНУТРЕННИЕ ПЕРЕКРЫТИЯ

Фасад:

⌘ Стена, выложенная снаружи керамическим кирпичом «supermaón» толщиной 7 см, изоляция полиуретановой монтажной пеной толщиной 3 см, воздушная прослойка, стена из облицовочного кирпича толщиной 15 см, цвет на выбор заказчика.

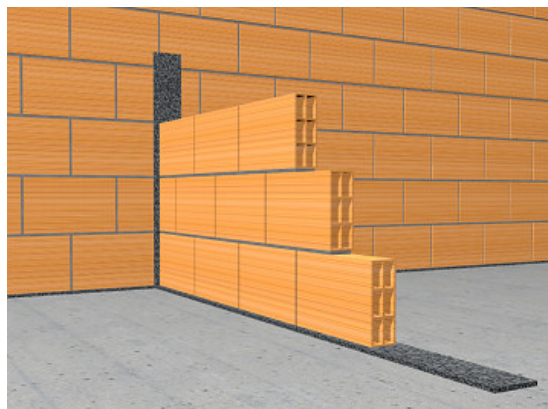
Перегородки:

⌘ Внутренние перегородки выполнены из керамического кирпича «supermaón» толщиной 7 см.

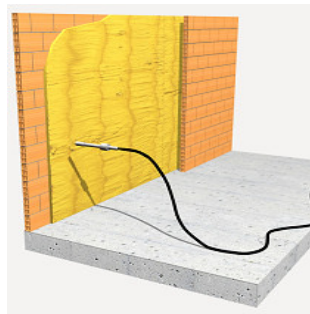
Облицовка фасада:



Перегородки из кирпича «supermaón» толщиной 7 см:



Изоляция монтажной пеной толщиной 3 см:



⌘ Отделка фасада дома облицовочным кирпичом марки Piera Eco Ceramica – модель на выбор заказчика. Модель: Manual Hidrofugado. Цвет: Rojo.



⌘ Модель: Hidrofugados. Цвет: Nilo. Обработка: гладкая или рустика.



⌘ Модель: Eco Klinker водостойкий. Цвета: Gris, Sahara, Marrón. Обработка: гладкая или рустика.



5. КРЫША

⌘ Скатная крыша из черепицы с теплоизоляцией. Черепица – на выбор заказчика.



6. НАПОЛЬНЫЕ ПОКРЫТИЯ

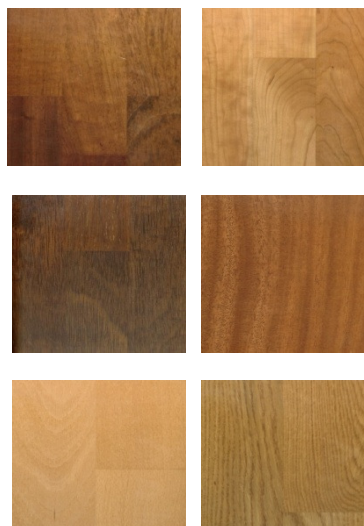
Террасы:

⌘ Покрытие из глиняных керамических плиток с гидроизоляцией там, где это нужно, и изоляцией из пенопласта в 30 мм.

⌘ Противоскользящая напольная плитка для террас, ступенек, крыльца. Модели: Gres Aragón Natural, Greco Gres o similar.



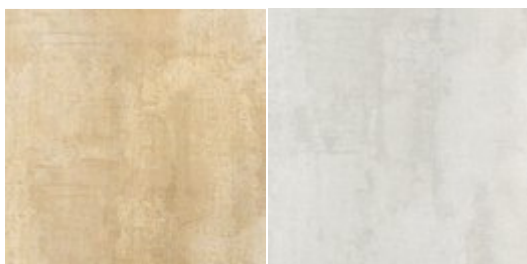
⌘ Натуральный паркет (паркетная доска) из древесины ятобы или дуба – цвет на выбор и плинтус.



⌘ Ламинированный паркет высшего качества модели *AUTHENTIC STYLE PLUS de Balterio* или похожей – цвет на выбор заказчика и плинтус.



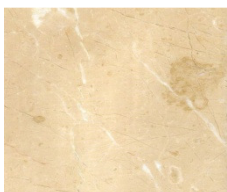
⌘ Напольное покрытие из плиток фарфоровой керамики размером 30x60 см модели «Corten» марки «TAU» или похожей, имитирующих металл – сталь, и которые с ходом времени будут менять свой цвета на тон окисленного металла.



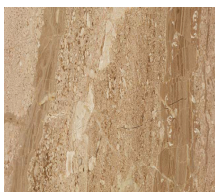
⌘ Лестница из мрамора или национального гранита высшего качества толщиной в 2 см, включая плинтуса.



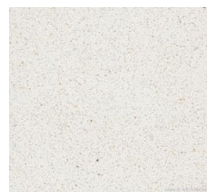
Мрамор Crema Marfil



Мрамор Daino Reale



Мрамор Blanco Micro



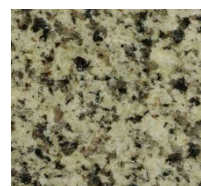
Гранит Azul Noche



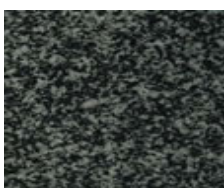
Гранит Blanco Cristal



Гранит Azul Venus



Гранит Negro Tezal



Гранит Azul Platino



7. ОТДЕЛОЧНЫЕ РАБОТЫ И ПОКРАСКА

Комнаты:

- ⌘ Потолок, подшитый гипсокартоном «pladur staff» - в ванных комнатах, на кухне и в коридоре.
- ⌘ Отделка стен гипсовой штукатуркой толщиной в 15 мм.
- ⌘ Покраска стен и потолков 3-мя слоями гладкой пластиковой краски, цвет на выбор заказчика.

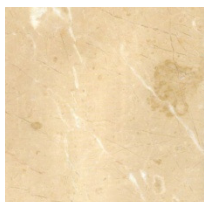


Ванные комнаты в сюит и на первом этаже:

⌘ Отделка мрамором: стены, полы, поддон душа противоскользящий, столешница размером 1x0,75 м с вырезом по размеру одинарной раковины и крана. Модели: Crema MARFIL natural , Linea Deco, Clásica o Micro de Mármol Compas или похожего.



⌘ Мрамор CREMA MARFIL – плиты размером 60x40x2 см:

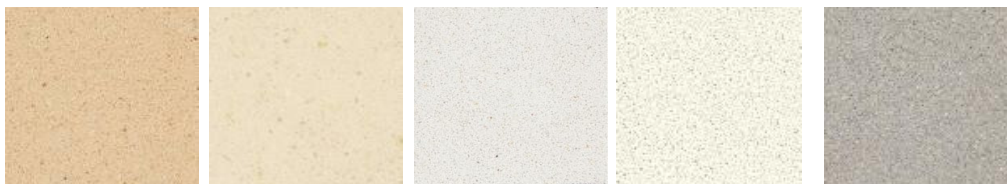


⌘ Мрамор COMPAS – плиты размером 60x40x1,2 см:

Линия Deco



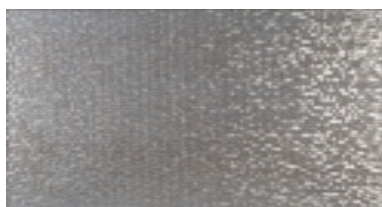
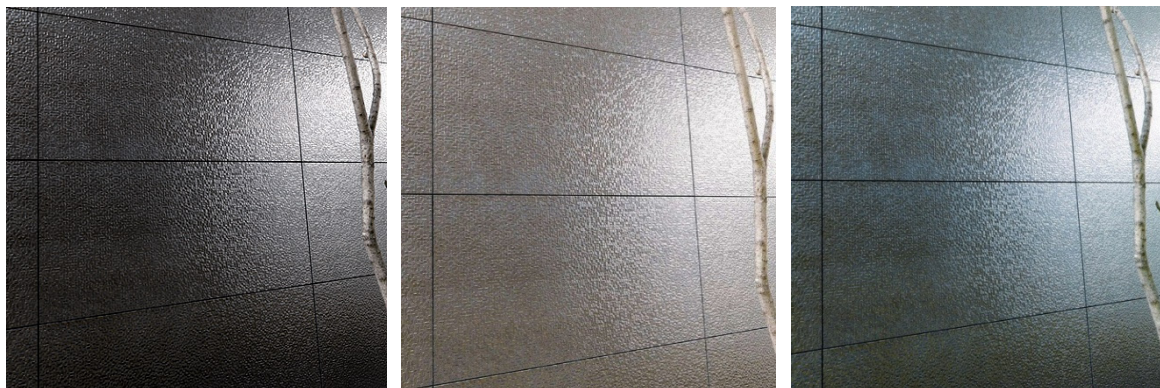
Линия Micro Compas



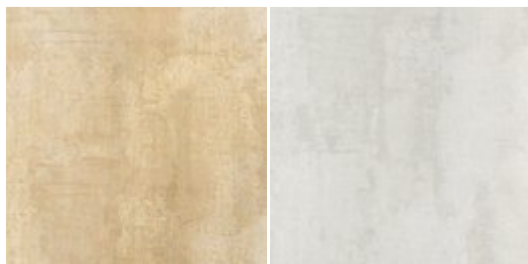
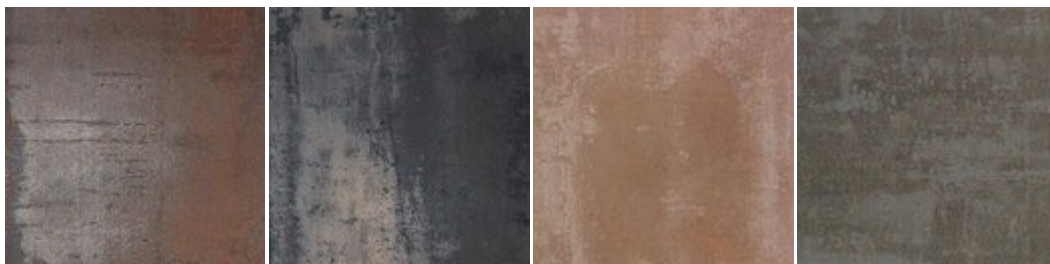
Линия Clásica



⌘ Отделка фарфоровыми плитками размером 33x100 см, модель CUBICA марки VENIS, PORCELANOSA:

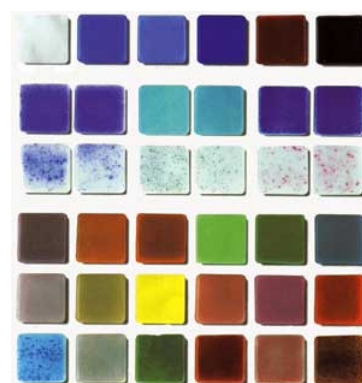


⌘ Отделка фарфоровыми плитками размером 30x60 см, модель CORTEN марки TAU или похожей:

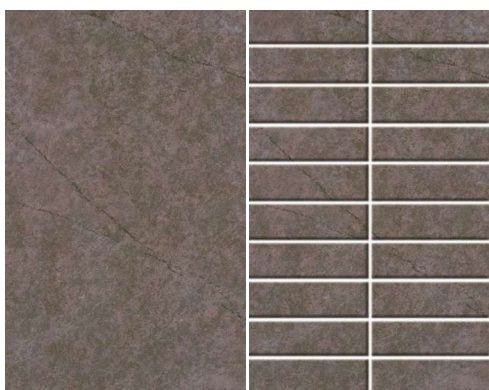
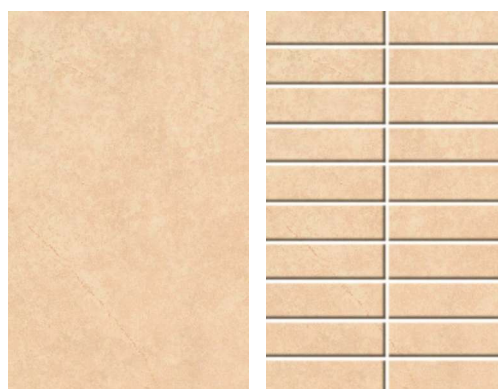
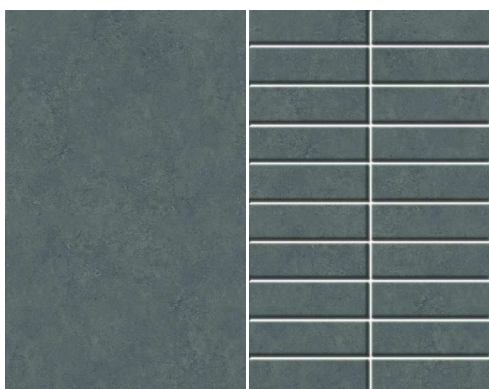


Туалет:

- ⌘ Стены, облицованные мозаичной плиткой или похожей.



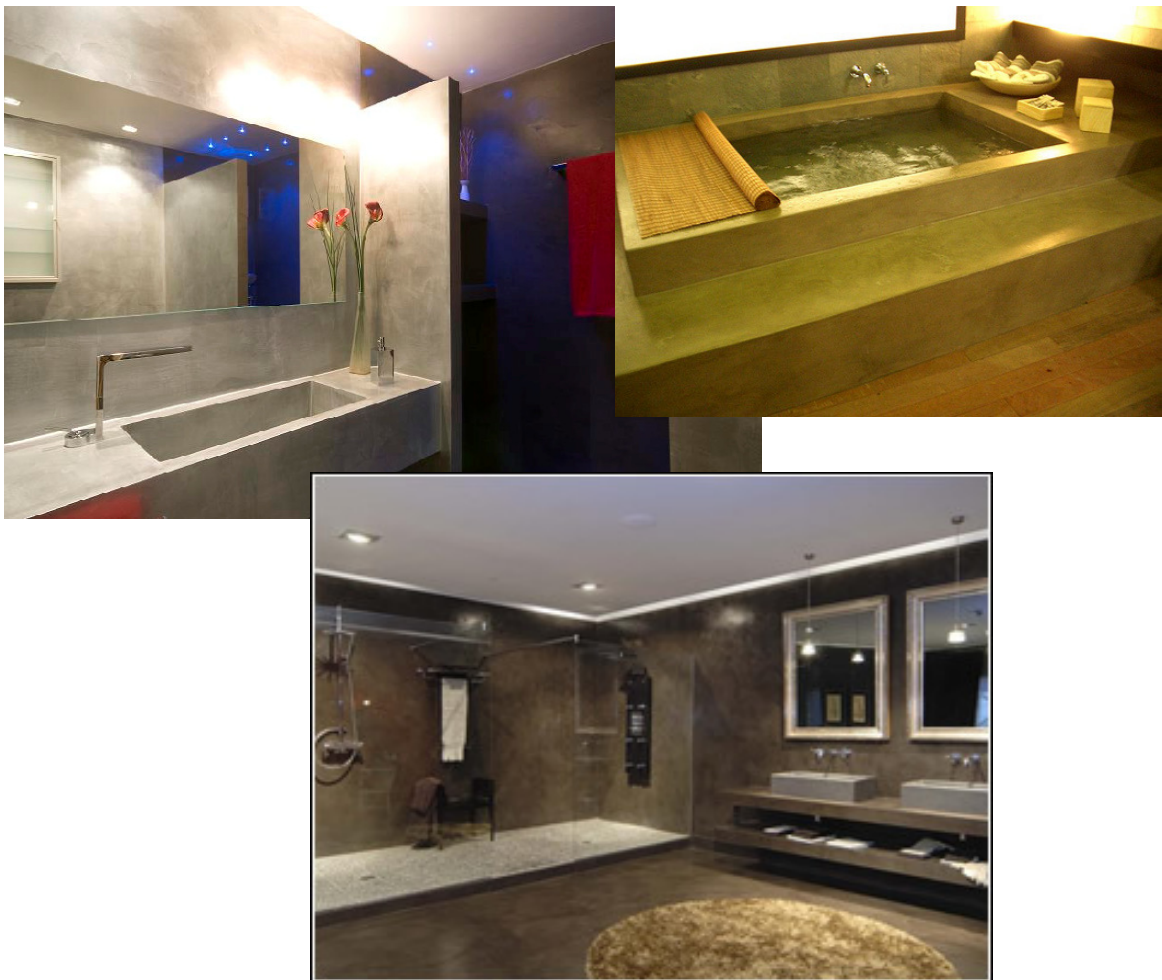
⌘ Отделка керамическими плитками размером 31x45 см или мозаикой марки CIFRE размером 25x40 см.



ОТДЕЛКА МИКРОЦЕМЕНТОМ

⌘ Отделка стен в ванной комнате и на кухне микроцементом – матовая, сатиновая или глянцевая. Цвет на выбор заказчика.

⌘ Микроцемент «Торсімент» - это сплошное декоративное покрытие. Позволяет покрыть большие пространства полов, стен и потолков – без использования швов. По своим качествам и большому выбору цветовых решений, микроцемент позволяет создавать уникальные пространства. Это незаменимый элемент в дизайне проектов люксовой отделки.









ГАММА ЦВЕТОВ МИКРОЦЕМЕНТА

Карта цветов микроцемента «Торсiмент» - достаточно широкая. Позволяет создавать сочетания для всех проектов. Большинство цветов могут быть использованы во внутренней и наружной отделке, они не выгорают и не теряют цвет от солнечного света – входящие в них пигменты и добавки высокого качества, гарантируют их долговечность.

Отделка

С микроцементом можно реализовать много вариантов отделки. В зависимости от типа микроцемента, можно получить отделку с меньшей или большей текстурой. Работы по предварительной шлифовке разрешают получить законченную гладкую поверхность, рекомендованную для полов. С помощью обработки акриловыми и полиуретановыми резинами, можно достигнуть финальной отделки – матовой, сатиновой или глянцевой.

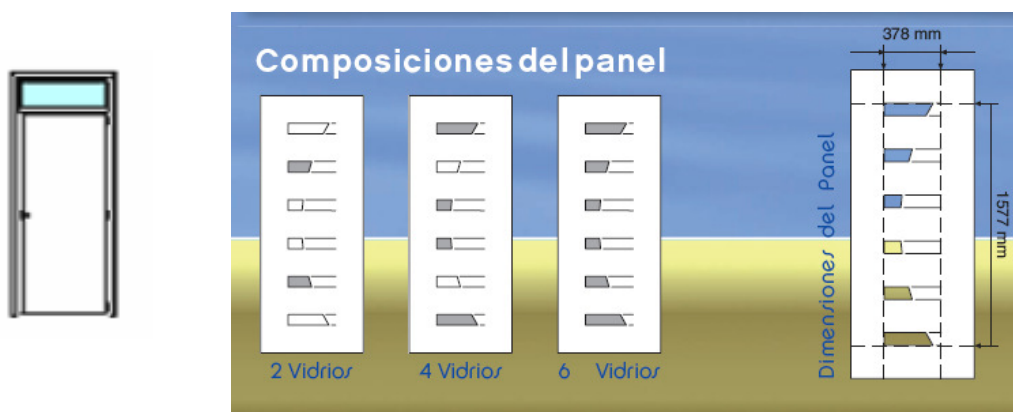


8. НАРУЖНИЕ ОКНА И ДВЕРИ, РОЛЬСТАВНИ

⌘ Окна и остекление балконов – из PVC, автоматические рольставни, двойные стеклопакеты с межстекольной воздушной прослойкой 4/12/4, матовые стекла в ваннных комнатах, раздвигающиеся рамы или закрывающиеся, если это возможно.



⌘ Входная дверь из PVC или алюминиевого профиля (цвет на выбор) с ламинированным стеклом (триплексом) 4x4 BUTYRAL BLANCO. Дверь состоит из одной панели модели «ARTEMISA» с 2-мя стеклами, с электрическим замком, с ручками снаружи и изнутри. Ее размер 250x98 см.





⌘ Входная бронированная дверь из древесины кедра или похожей, с надежным замком с 4-мя запорными ригелями, с ручками из нержавеющей стали, с 3-мя листами 210x90 см, наружная отделка деревом «IROKO» (его еще называют – африканский тик, африканский дуб) толщиной в 2 см.



⌘ Оконные отливы из полимерного цемента. Цвета: белый, кремовый, серый, антрацитовый, красный, коричневый.



Цвета:



⌘ Керамические оконные отливы.

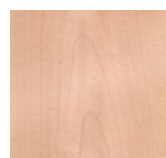
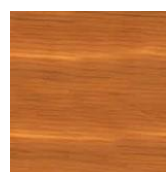
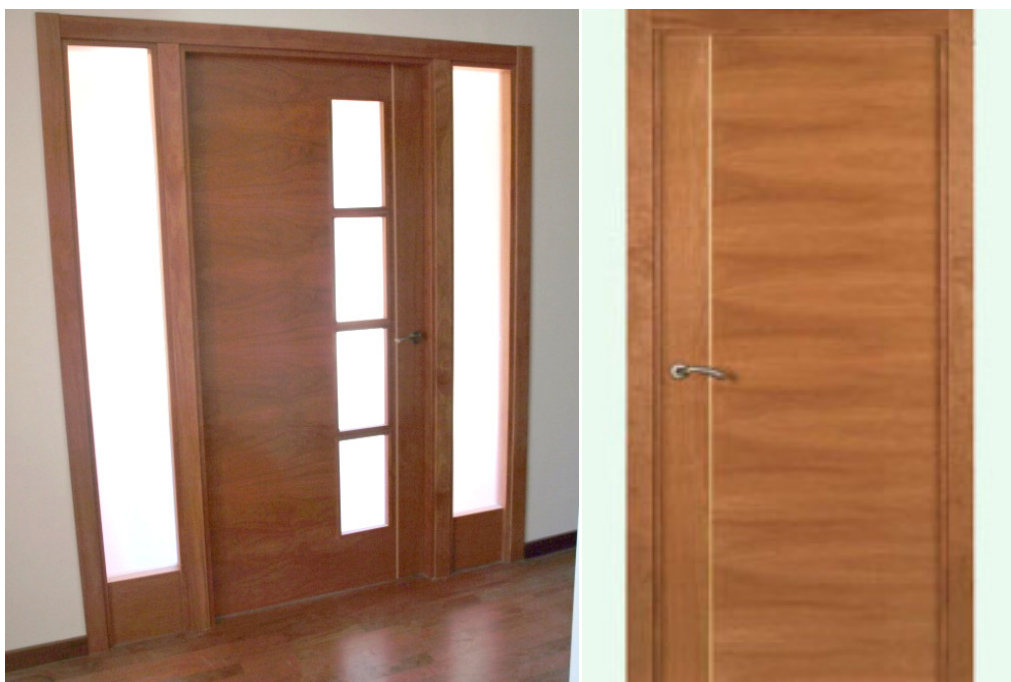


⌘ Оконные отливы из искусственного камня.



9. ВНУТРЕННИЕ ОКНА И ДВЕРИ

⌘ Внутренние двери из натурального дерева – кедра или бука, серии BONA марки Norma размером 210х70 см (некоторые модели со вставками из стекла). Обработаны лаком. Ручки из нержавеющей стали.



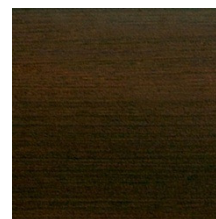
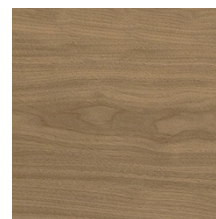
10. ВОДОПРОВОДНЫЕ РАБОТЫ

- ⌘ Белый сантехнический фарфор. Модель "Meridian» марки Roca, Smart de Gala или похожая.
- ⌘ Акриловая ванна с гидромассажем размером 1,7х0,75 м с термостатическими кранами серии GÉNOVA марки «Roca» или похожей.
- ⌘ Поддон для душа противоскользящий из мрамора CREMA MARFIL, с гидромассажной колонной из нержавеющей стали или кабины с гидромассажем размером 80х80 см.
- ⌘ Монокраны из нержавеющей стали. Модели: Ares de Teka, Vectra de Roca или похожие.
- ⌘ Внутренний трубопровод холодной и горячей воды. Медные трубы марки «Wirs-Bo Uronor». Канализационные трубы PVC.
- ⌘ Установка включает также – подсоединение воды на кухне и монтаж сливного сифона, подсоединение посудомоечной машины, стиральной машины и установку крана с водой на фасаде дома.
- ⌘ Трубопровод жилья выполняется из полиэтилена и PVC, в зависимости от месторасположения.
- ⌘ Трубопровод жилья подключается в общую сеть, включая максимально 30 погонных метров.





⌘ Комплект мебели для ванной комнаты, состоящий из зеркала, галогеновой лампы и белого фаянсового умывальника.



⌘ Столешница из мрамора Compas, Marfil, Caramelo, Dakar, Blanco Micro, Perlato или похожего толщиной 2 см, установка по размеру умывальника и крана, цоколь 7x2 см, зеркало, галогеновая лампа, белый фаянсовый умывальник или умывальник из нержавеющей стали, навесной шкаф с двумя полками.



11. ГАЗ, ОТОПЛЕНИЕ И ГОРЯЧАЯ ВОДА

- ⌘ Установка натурального газа и подводка его к газовой водогрейной колонке.
- ⌘ Индивидуальное отопление, газовая колонка проточного типа.
- ⌘ Радиаторы из алюминия.
- ⌘ Регулировка температуры с помощью электронного термостата.



12. ЭЛЕКТРОМОНТАЖНЫЕ РАБОТЫ

- ⌘ Монтаж скрытой проводки внутри и снаружи дома.
- ⌘ Монтаж телефонной сети, монтаж антенн для ТВ и спутникового телевидения – с 7-ю розетками для телефона и 5-ю розетками для ТВ.
- ⌘ Установка видеодомофона на нижнем этаже и еще двух домофонов.
- ⌘ Выключатели SIMON 82 цвета темной стали или белоснежные – на выбор заказчика.
- ⌘ Телевизионная и спутниковая антенна.
- ⌘ Установка галогеновых светильников Downlight в потолках ванных комнат и кухни.

Выключатели на выбор заказчика:



Галогеновые светильники Downlights – на выбор заказчика:

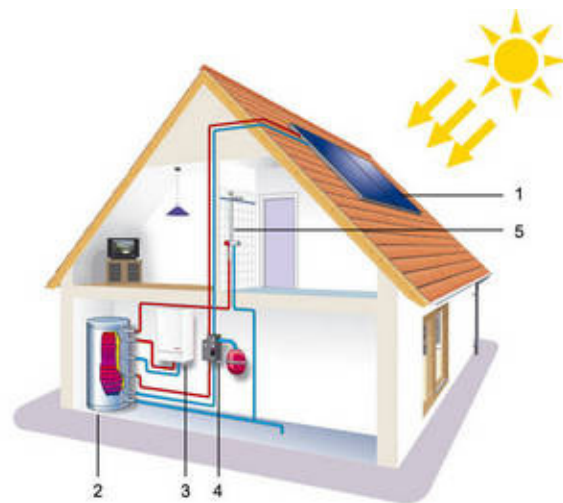


Домофон и видеодомофон – на выбор заказчика:



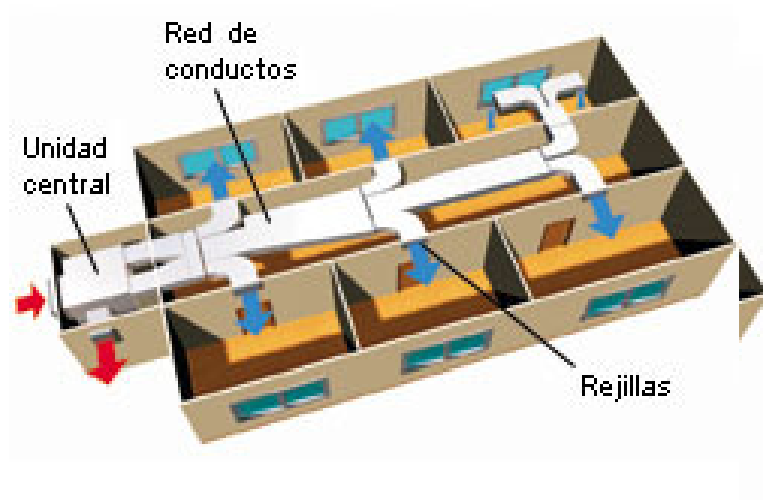
13. УСТАНОВКА СОЛНЕЧНЫХ БАТАРЕЙ

- ⌘ ОБЯЗАТЕЛЬНАЯ установка солнечных батарей, с помощью солнечной энергии будет производиться подогрев горячей воды.
- ⌘ Установка группы солнечных модулей на крыше.
- ⌘ Установка одного солнечного коллектора на дом.
- ⌘ Объем коллектора 100 литров и он скомбинированн с газовой водогрейной колонкой.
- ⌘ Солнечные батареи моделей: BAXI ROCA, TERMICOL, THERMOR или похожие.



14. ЦЕНТРАЛЬНЫЙ КОНДИЦИОНЕР

- ⌘ Установка центрального кондиционера холод/тепло.
- ⌘ Регулировка температуры с помощью цифровых термостатов.



15. КУХОННОЕ ОБОРУДОВАНИЕ

- ⌘ Кухонная мебель состоит из верхних и нижних шкафов, нержавеющая раковина врезана в столешницу.
- ⌘ Кухня с отделкой шпоном или ламинированными гладкими дверями с окантовкой PVC – матовыми или глянцевыми (цвет на выбор заказчика). Ручки на выбор из предложенных образцов.
- ⌘ Столешница и стена из импортного гранита: Negro Sudáfrica o Angola, Multicolor rojo, castaño verdoso o Amara. Или мрамора Quartz Compas, модель: Arena, Ceniza, Plomo или похожего – на выбор заказчика.
- ⌘ Стеклокерамическая плита Bosch PKK 651 E01E, раковина Franke Blocks Zox-120, встроенный духовой шкаф Bosch HBN-434551 inox, электрическая вытяжка Bosch DKE 965 A Inox, микроволновая печь Bosch HMT 72M650 Inox. Электроприборы из нержавеющей стали марки Bosch, Fagor, Siemens или похожей.



⌘ Электрическая вытяжка из нержавеющей стали марки Bosch, Fagor, Siemens или похожей. Размер 90 см.

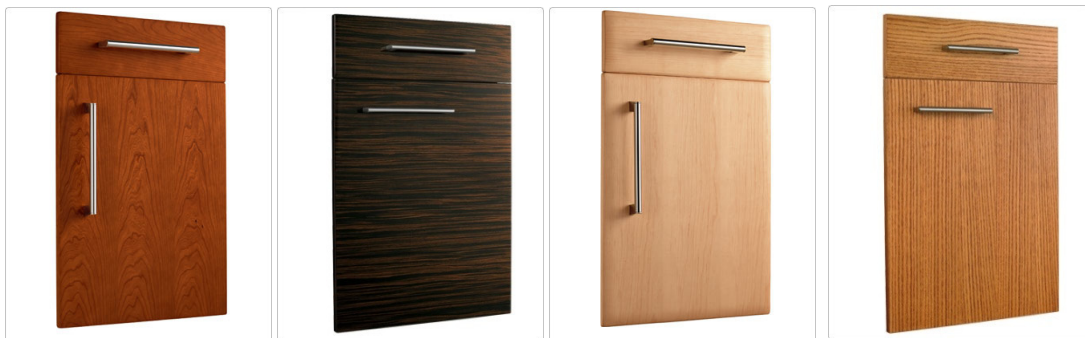


⌘ Кухонная мебель из PVC белой глянцевой отделки.





⌘ Двери из шпона натурального дерева 1,9 мм – на выбор заказчика.



⌘ Столешница из гранита на выбор заказчика: Negro Sudáfrica, Negro Angola, Multicolor rojo, Castaño verdoso, Amara.



⌘ Модели из мрамора Quartz Compac – на выбор заказчика: Arena, Ceniza, Plomo.



16. УСТАНОВКА ДВЕРЕЙ И РЕШЕТОК

⌘ Подъемные гаражные ворота с гидравлическим мотором, замок с дистанционным пультом, трубчатый оцинкованный каркас. Оцинкованные железные двери, обработанные одним слоем антикоррозийного лака и окрашенные в цвет по выбору заказчика. Размер 2,3х4,35 м.





⌘ Перила на внутренних лестницах и балконах – из нержавеющей стали и прозрачного стекла. Поручни цилиндрической формы из нержавеющей стали.

